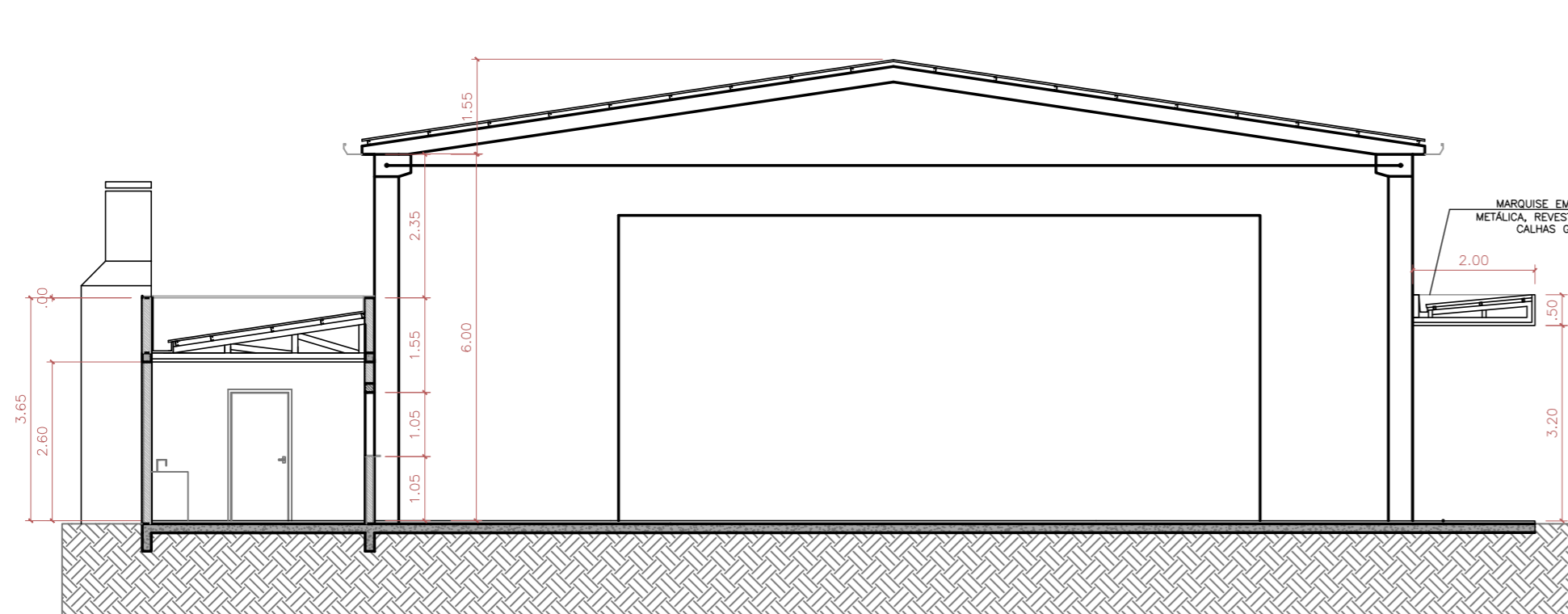
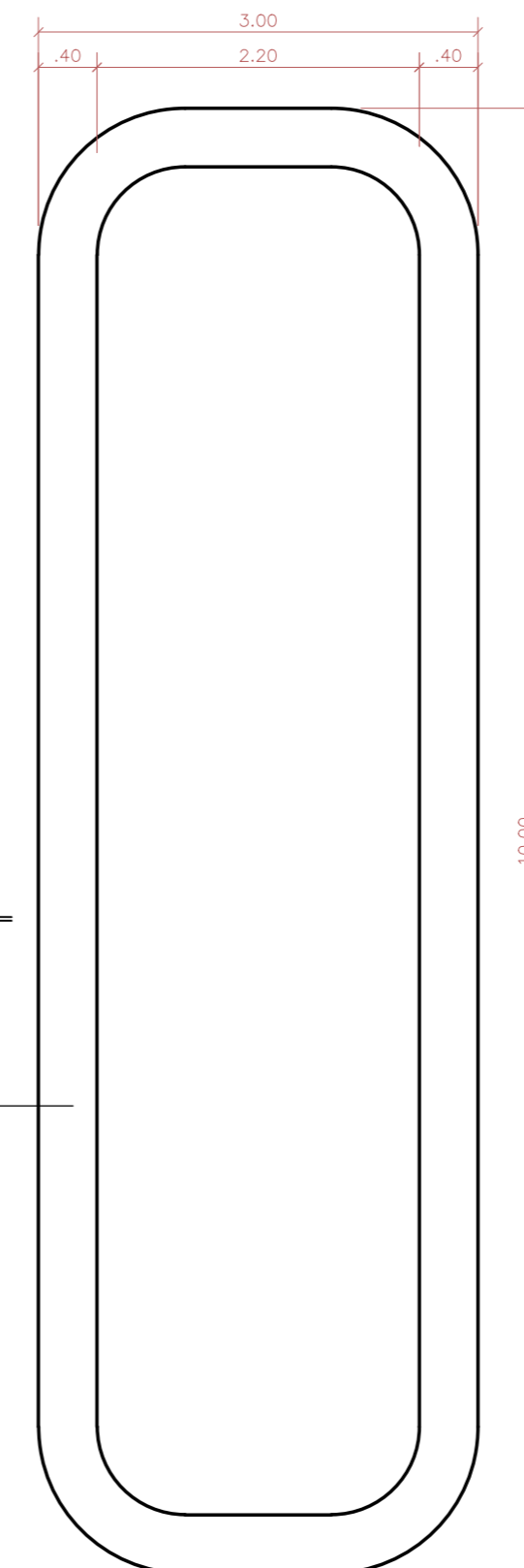


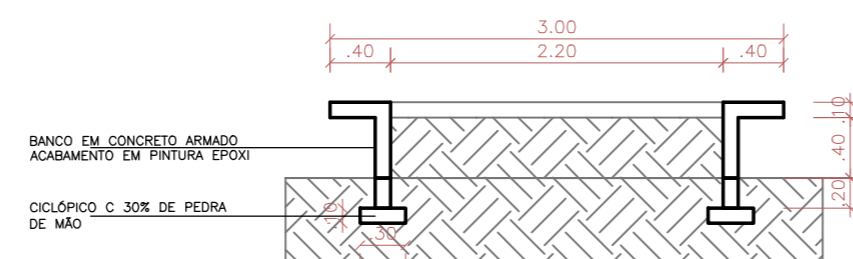
CORTE A'A
ESCALA 1:100



CORTE B'B
ESCALA 1:100



PLANTA BAIXA
ESCALA 1:50



CORTE CC
ESCALA 1:50

DIREITOS AUTORAIS RESERVADOS CONFORME ARTIGO 184 DO CÓDIGO PENAL, LEI 5.988 DO CÓDIGO CIVIL E RESOLUÇÃO CONFEA 205/71



PREFEITURA MUNICIPAL
DE IBIAÇÁ

RUA DO INTERVENTOR, n°510 - IBIAÇÁ - RS
(54) 3374-1177

PROJETO: Construção Pavilhão Parque do Romeiro			
LOCAL OBRA: Parque do Romeiro, Ibiaçá - RS			
PROPRIETÁRIO: Prefeitura Municipal de Ibiaçá - RS CNPJ 87.613.592/0001-03	CÓD PROJETO: -	DATA: Julho 2025	ÁREA: 742,02m ²
RESP. TÉCNICO: Arq. Ana Luci Panisson Moro CAU RS A94649-4	DESCRIÇÃO: Cortes e Fachadas		PRANCHA: A05