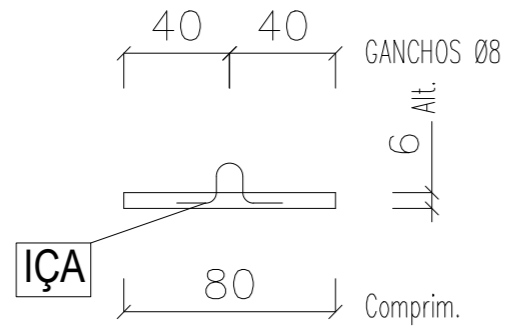
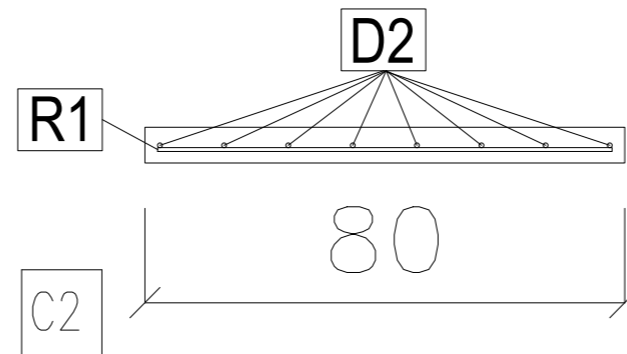
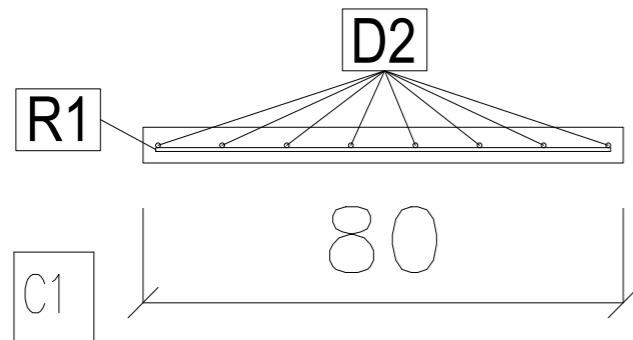
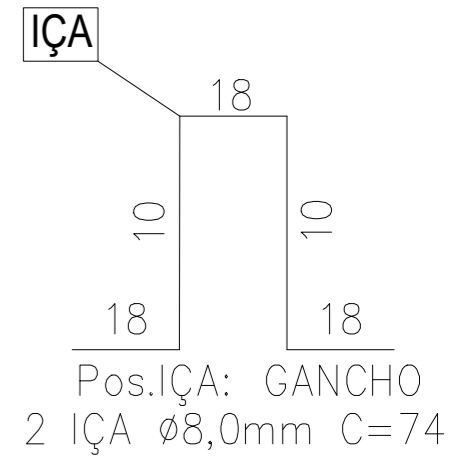
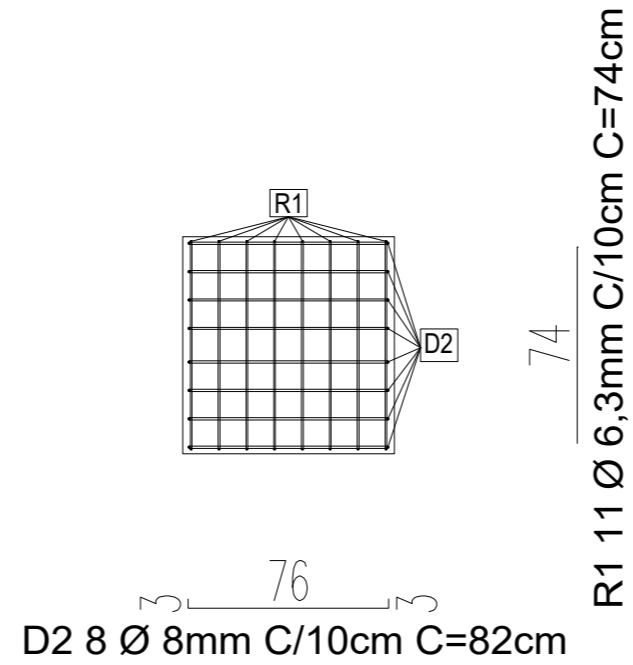
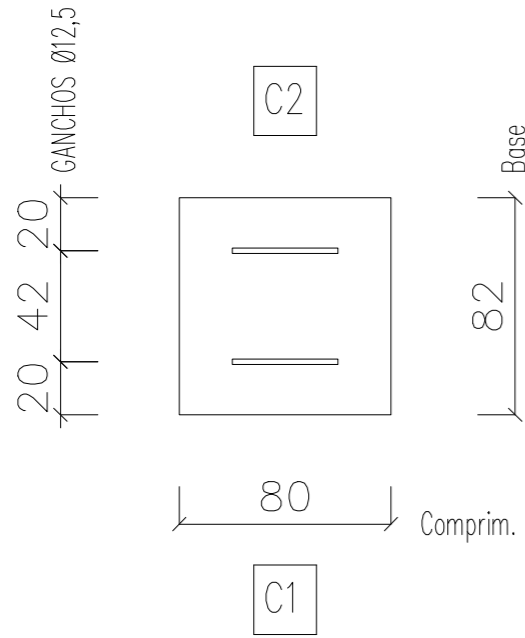


VISTA LATERAL



VISTA SUPERIOR



Rev.	Descrição	DATA	NOME
Rev.02			
Rev.01			
Rev.00	Emissão inicial	13-11-2025	

Informações de acordo com a NBR 6118:2014		TOLERÂNCIAS DE PRODUÇÃO	
Classe de Agressividade:	Vida Nominal Cat.: Classe Estrutural: S4	COMPRIMENTO	±1.0 cm
		SEÇÃO	±0.5 cm
		POSIÇÃO DA ARMADURA	±1.0 cm

CARACTERÍSTICAS MATERIAIS:  
Fck mín.30 MPa – Fcj mín. 15 MPa  
CATEGORIA DO AÇO: CA-50, CA-60

N° Projeto	Obra	Local:	
	<b>PONTE PREFEITURA IBIÇA</b>		
Data	Superfície (m <sup>2</sup> )	Volume (m <sup>3</sup> )	Peso (t)
20-02-2026	1.033	0.039	0.099
Nome	Quantidade	Fogo	Altura (cm)
	5	/	6
PL2	Cobertura(cm)	Referência	Desenho
	Mínimo Estribos	2.5	Rafael Barth
Folha 1 de 1	Separção(cm)	PRÉ-LAJE_06	Verif. Eduardo Comin.